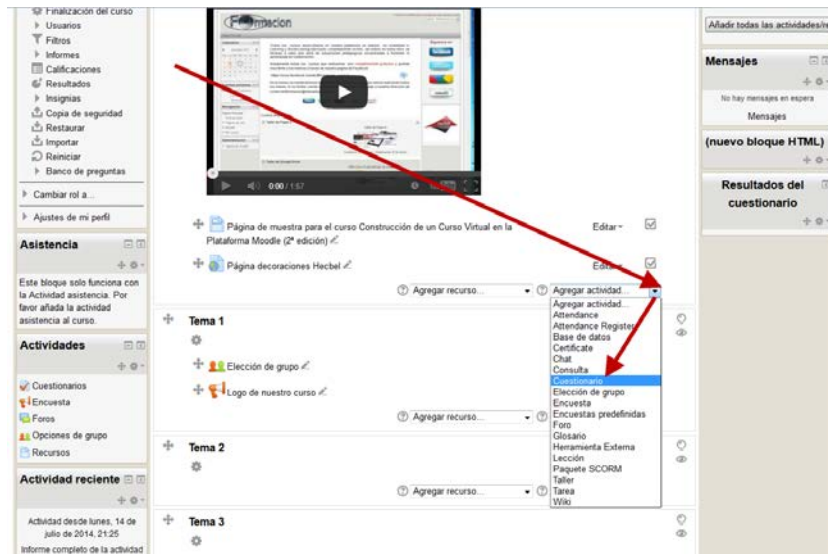
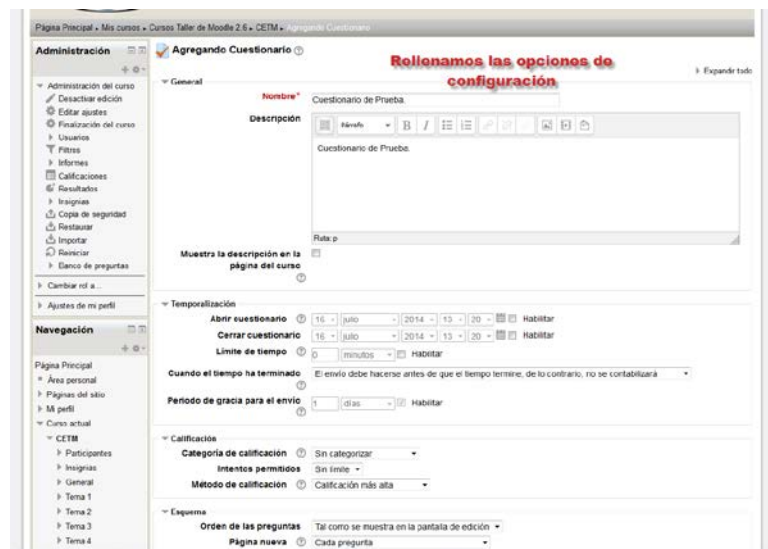


Pasos para la realización de un cuestionario.

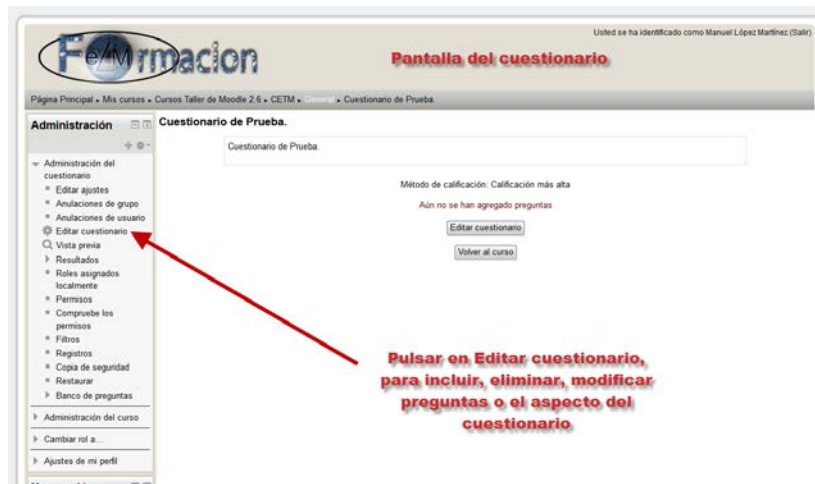
1. Primero agregamos la actividad cuestionario.



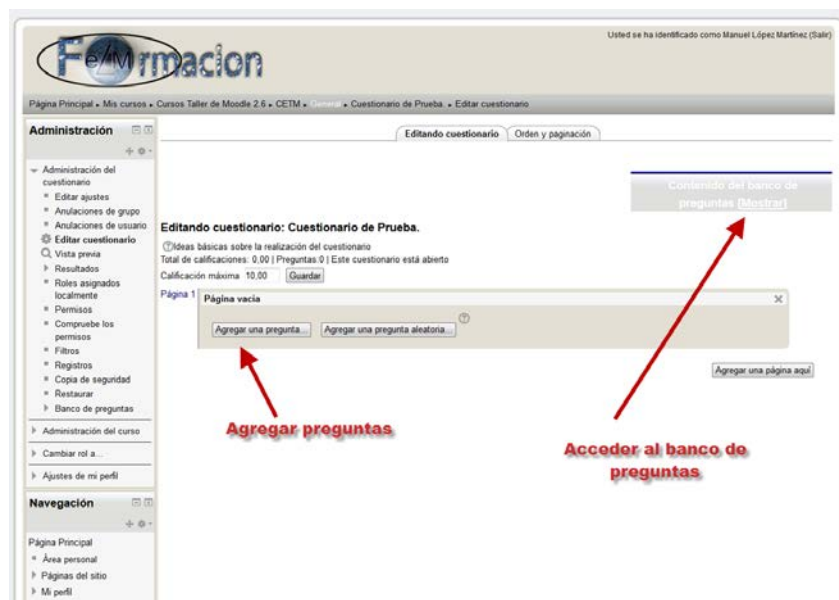
2. Rellenamos todos los apartados que componen la configuración del cuestionario y pulsamos Guardar cambios y mostrar



3. Nos presentara entonces la pantalla del cuestionario, esta pantalla es la misma que si desde el curso pinchamos en el cuestionario. Para incluir, eliminar o modificar preguntas en el cuestionario pulsaremos Editar cuestionario (Tambien vale para una vez tengamos hecho el cuestionario si queremos añadir, eliminar o modificar preguntas o el aspecto del mismo, en este caso pulsaremos en editar cuestionario en el bloque Administración).



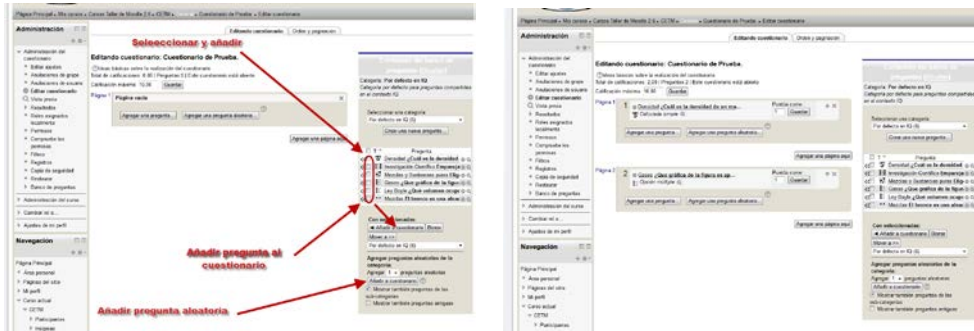
- Finalmente podremos Agregar preguntas tanto directamente desde aquí o desde el banco de preguntas.



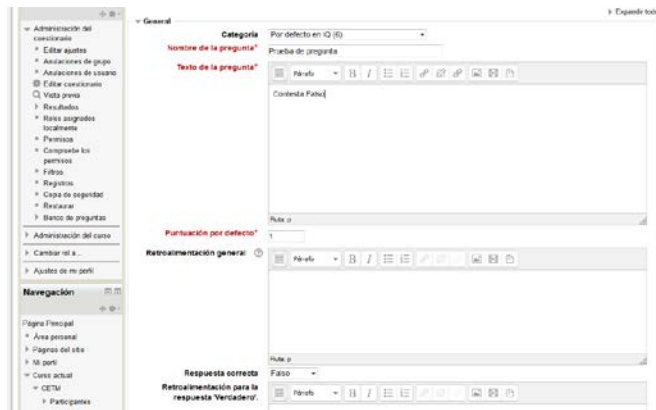
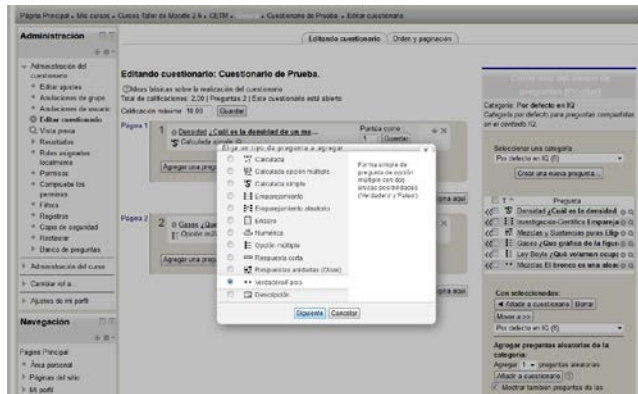
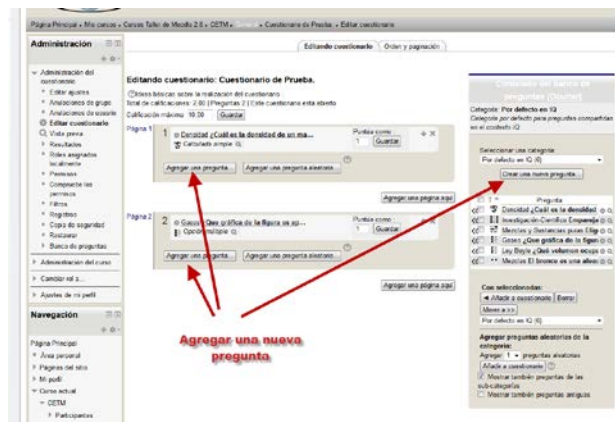
- Si accedemos al banco de preguntas podemos seleccionar de que categoría queremos escoger las preguntas



## 6. Podemos añadir las preguntas directamente desde el banco de preguntas



## 7. O crear preguntas nuevas desde Agregar una pregunta o Crear una nueva pregunta



Vemos como se ha creado la nueva pregunta en la categoría que estamos utilizando.

**Editar cuestionario: Cuestionario de Prueba.**

¿Ideas básicas sobre la realización del cuestionario  
Total de calificaciones: 3.00 | Preguntas: 3 | Este cuestionario está abierto  
Calificación máxima: 10.00 [Guardar](#)

Página 1  
1  Densidad ¿Cuál es la densidad de un ma... Puntaje como: 1 [Guardar](#)  
Calculada simple   
[Agregar una pregunta...](#) [Agregar una pregunta aleatoria...](#)

Página 2  
2  Gases ¿Que gráfica de la figura es ap... Puntaje como: 1 [Guardar](#)  
Opción múltiple   
3  Prueba de pregunt. Contesta Falso Puntaje como: 1 [Guardar](#)  
Verdadero/Falso   
[Agregar una pregunta...](#) [Agregar una pregunta aleatoria...](#)

Página 3  
Página vacía [X](#)  
[Agregar una pregunta...](#) [Agregar una pregunta aleatoria...](#)

**Contenido del banco de preguntas [Ocultar]**

Categoría: Por defecto en IQ  
Categoría por defecto para preguntas compartidas en el contexto IQ

Seleccionar una categoría  
Por defecto en IQ (7) [Crear una nueva pregunta...](#)

Pregunta  
Densidad ¿Cuál es la densidad...  
Investigación-Científico Empareje...  
Mezclas y Sustancias puras Elige...  
Gases ¿Que gráfica de la figura...  
Ley Boyle ¿Que volumen ocupa...  
Mezclas El bronco es una alea...  
Prueba de pregunta Contesta Fal...

Con seleccionadas:  
Añadi a cuestionario [Borrar](#)  
Mover a >>

Por defecto en IQ (7)

Agregar preguntas aleatorias de la categoría:  
Agregar 1 + preguntas aleatorias  
Añadi a cuestionario   
Mostrar también preguntas de las sub-categorías   
Mostrar también preguntas antiguas

**Pregunta que hemos creado en el cuestionario y se ha añadido a la categoría que estamos utilizando**

Dentro del cuestionario podemos mover las preguntas utilizando las flechas e insertar o eliminar paginas del mismo. Eliminarlas utilizando el icono del X o editarlas pulsando sobre las mismas

**Editar cuestionario: Cuestionario de Prueba. Eliminar la pregunta**

¿Ideas básicas sobre la realización del cuestionario  
Total de calificaciones: 3.00 | Preguntas: 3 | Este cuestionario está abierto  
Calificación máxima: 10.00 [Guardar](#)

Página 1  
1  Densidad ¿Cuál es la densidad de un ma... Puntaje como: 1 [Guardar](#)  
Calculada simple   
[Agregar una pregunta...](#) [Agregar una pregunta aleatoria...](#)

Página 2  
2  Gases ¿Que gráfica de la figura es ap... Puntaje como: 1 [Guardar](#)  
Opción múltiple   
3  Prueba de pregunt. Contesta Falso Puntaje como: 1 [Guardar](#)  
Verdadero/Falso   
[Agregar una pregunta...](#) [Agregar una pregunta aleatoria...](#)

Página 3  
Página vacía [X](#)  
[Agregar una pregunta...](#) [Agregar una pregunta aleatoria...](#)

**Eliminar la pregunta**

**Editar la pregunta**

**Flechas para mover el orden de las preguntas dentro del formulario**

**Agregar una nueva pagina al formulario**

**Eliminar la página del formulario**

Como vemos para realizar un cuestionario, podemos primero confeccionar las preguntas y guardarlas en el banco de preguntas para luego incluirlas una vez hayamos creado el cuestionario. O crear el cuestionario y después crear las preguntas dentro del mismo.