



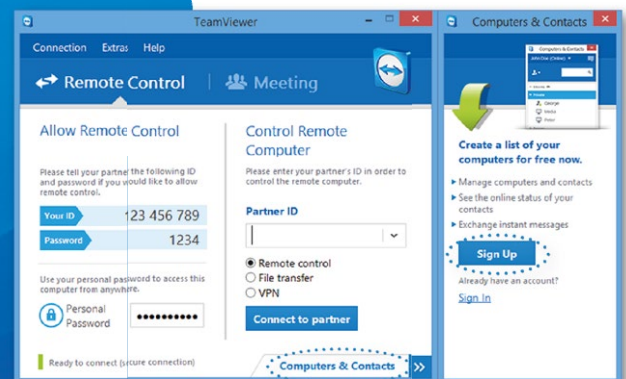
TeamViewer – Uso de la lista de ordenadores y contactos

¿Desea administrar sus ordenadores y contactos de una forma sencilla y conectarse con ellos con rapidez y facilidad? A continuación, le mostramos cómo usar eficazmente la lista de ordenadores y contactos en solo tres pasos.

1 Registrarse

Inicie la versión completa de TeamViewer. Haga clic en el botón "ordenadores y contactos" de la esquina inferior derecha para abrir la lista de ordenadores y contactos.

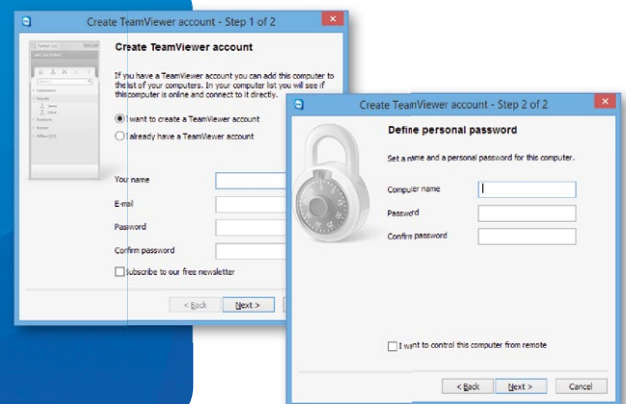
Para crear una cuenta de TeamViewer haga clic en "Registrarse". El asistente de la cuenta se abrirá automáticamente.



2 Crear una cuenta

En el primer paso, introduzca un nombre de usuario individual, su dirección de correo electrónico y una contraseña.

En el segundo paso, puede agregar este equipo directamente a su nueva lista de ordenadores y contactos.



3 Conectar

Pulse el botón derecho del ratón sobre el ordenador o contacto que desee y seleccione una de las diferentes opciones de conexión, como control remoto, presentación, transferencia de archivos o VPN.

