

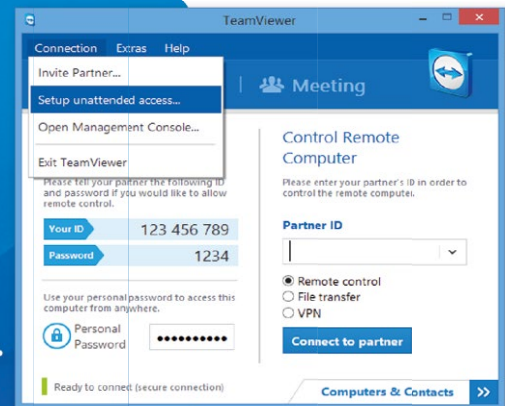


TeamViewer – Configurar acceso no presencial

¿Desea tener acceso permanente a un ordenador remoto?
Le enseñamos cómo en tres sencillos pasos.

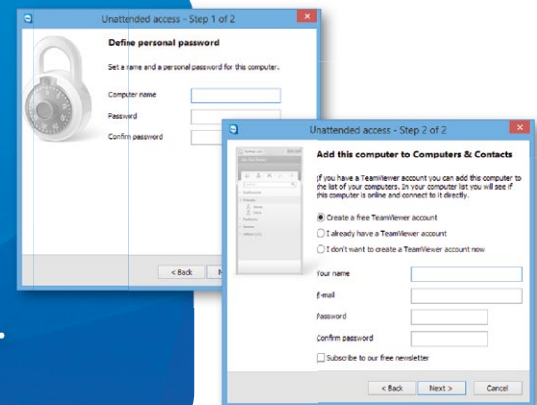
1 Instalación (PC remoto)

Instale TeamViewer siguiendo las instrucciones del asistente de instalación e inicie TeamViewer.
Haga clic en la pestaña "Conexión" en la parte superior de la ventana de TeamViewer y seleccione "Configurar acceso no presencial...".



2 Configuración (PC remoto)

En el primer paso, defina el nombre del ordenador y la contraseña para el ordenador remoto.
En el segundo paso, puede agregar este ordenador remoto a su lista de ordenadores y contactos (consulte "TeamViewer – Uso de la lista de ordenadores y contactos").



3 Conexión

Abra su lista de ordenadores y contactos y haga clic con el botón derecho del ratón en el nombre del ordenador con el que desea conectarse. Elija el modo de conexión "control remoto (mediante contraseña)" e introduzca su contraseña individual (del segundo paso) en la siguiente ventanilla para establecer una conexión.

